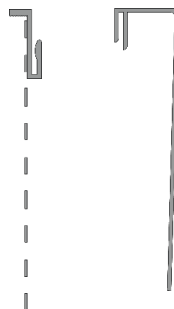


VWS Befestigungstechnik GmbH
Siemensstraße 2
D - 72805 Lichtenstein/Württemberg
Tel.: 00 49 (0) 71 29 / 6 95 - 1 00
Fax: 00 49 (0) 71 29 / 6 95 - 1 50
www.vws.de



Seite	1/3
Stand	07.2012
Revision	-

6010/15+11



Abschluss FZP

6010 / 6015

siehe Seite 80

6011

Abschlussprofil für FZP

PVC mit Gewebe

5 mm Putz

25 Stück

2,5 m

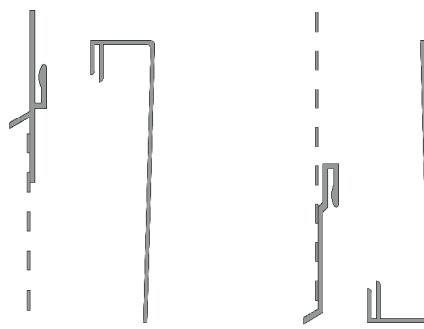
Anwendung: WDVS
in Bearbeitung

Produktausstattung
in Bearbeitung

Wichtige Hinweise:
Kühl und trocken lagern
Transport und Lagerung liegend

Alle Angaben entsprechen dem heutigen Stand unserer Kenntnisse und Erfahrungen. Unsere Informationen beschreiben lediglich die Beschaffenheit unserer Produkte und begründen kein vertragliches Rechtsverhältnis. Sie entbinden den Käufer nicht davon, unsere Produkte auf ihre Eignung für den vorgesehenen Verwendungszweck selbst zu prüfen. Wir behalten uns Änderungen aus technischen oder baurechtlichen Gründen vor. Produktabbildungen auf diesem Blatt sind nicht maßstabgetreu. Mit Erscheinen dieses Technischen Merkblattes sind frühere Ausgaben ungültig. Unter <http://www.vws.de/media/tmb/de> finden Sie die jeweils gültigen Technischen Merkblätter unseres Sortiments. Der Revisionsstand ist entscheidend für die Verwendung der Produkte zum Zeitpunkt der Montage. Gedruckte Versionen können vom gültigen Revisionsstand abweichen.





VWS Befestigungstechnik GmbH
Siemensstraße 2
D - 72805 Lichtenstein/Württemberg
Tel.: 00 49 (0) 71 29 / 6 95 - 1 00
Fax: 00 49 (0) 71 29 / 6 95 - 1 50
www.vws.de

Seite	2/3
Stand	07.2012
Revision	-

6010/15



6010
Einfassprofil
für FZP 125 = 12,5 mm
(Grundprofil)
PVC
50 Stück
2,0 m

6015
Einfassprofil
für FZP 100 = 10 mm
(Grundprofil)
PVC
50 Stück
2,0 m

Anwendung: WDVS
in Bearbeitung

Produktausstattung
in Bearbeitung

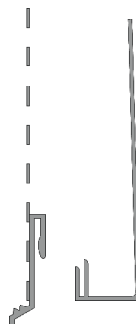
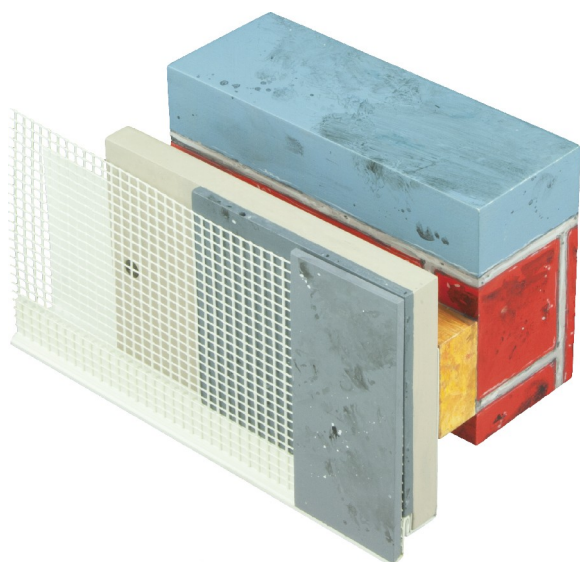
Wichtige Hinweise:
Kühl und trocken lagern
Transport und Lagerung liegend

6013+14

6013
Bewegungsfugenprofil
horizontal oben für FZP
PVC mit Gewebe
5 mm Putz
10 Stück
2,5 m

6014
Bewegungsfugenprofil
horizontal unten für FZP
PVC mit Gewebe
5 mm Putz
10 Stück
2,5 m





VWS Befestigungstechnik GmbH
Siemensstraße 2
D - 72805 Lichtenstein/Württemberg
Tel.: 00 49 (0) 71 29 / 6 95 - 1 00
Fax: 00 49 (0) 71 29 / 6 95 - 1 50
www.vws.de

Seite	3/3
Stand	07.2012
Revision	-

6010/15+12



Tropfkante FZP

6010 / 6015
siehe Seite 80

6012
Aufsteckprofil
mit Tropfkante für FZP
PVC mit Gewebe
5 mm Putz
25 Stück
2,5 m

Anwendung: WDVS
in Bearbeitung

Produktausstattung
in Bearbeitung

Wichtige Hinweise:
Kühl und trocken lagern
Transport und Lagerung liegend

Alle Angaben entsprechen dem heutigen Stand unserer Kenntnisse und Erfahrungen. Unsere Informationen beschreiben lediglich die Beschaffenheit unserer Produkte und begründen kein vertragliches Rechtsverhältnis. Sie entbinden den Käufer nicht davon, unsere Produkte auf ihre Eignung für den vorgesehenen Verwendungszweck selbst zu prüfen. Wir behalten uns Änderungen aus technischen oder baurechtlichen Gründen vor. Produktabbildungen auf diesem Blatt sind nicht maßstabgetreu. Mit Erscheinen dieses Technischen Merkblattes sind frühere Ausgaben ungültig. Unter <http://www.vws.de/media/tmb/de> finden Sie die jeweils gültigen Technischen Merkblätter unseres Sortiments. Der Revisionsstand ist entscheidend für die Verwendung der Produkte zum Zeitpunkt der Montage. Gedruckte Versionen können vom gültigen Revisionsstand abweichen.

