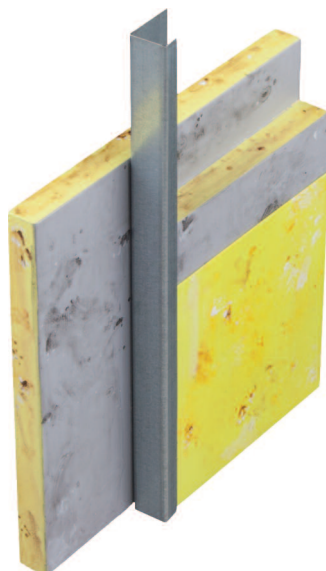


VWS Befestigungstechnik GmbH  
Siemensstraße 2  
D - 72805 Lichtenstein/Württemberg  
Tel.: 00 49 (0) 71 29 / 6 95 - 1 00  
Fax: 00 49 (0) 71 29 / 6 95 - 1 50  
www.vws.de



## 1556



**Einfassprofil  
ohne Umbug L-Form  
Stahl verzinkt  
12,5 mm GKP  
1 mm Gips  
25 Stück  
2,5 / 3,0 m**

Anwendung: Trockenbau

Einfassprofile werden auf die GK Platte aufgesteckt. Sie dienen als Abschluß von GK Platten gegen andere Bauelemente oder zur Ausbildung von Schattenfugen. Gleichzeitig wird der offene Gipskern der GK Platte geschützt. Die Einfassprofile nur anspachteln, nicht überspachteln.

Produktausstattung:

Aufsteckprofil aus verzinktem Stahlblech.

Wichtige Hinweise:

Kühl und trocken lagern

Transport und Lagerung liegend

Seite	1/1
Stand	07.2012
Revision	-