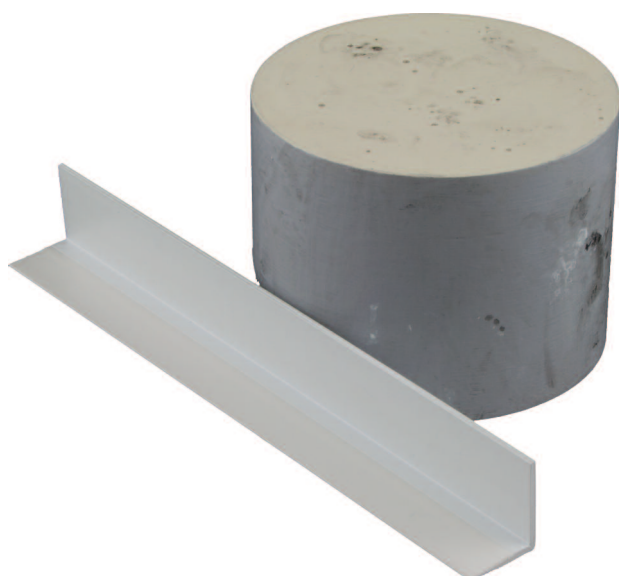


VWS Befestigungstechnik GmbH
Siemensstraße 2
D - 72805 Lichtenstein/Württemberg
Tel.: 00 49 (0) 71 29 / 6 95 - 1 00
Fax: 00 49 (0) 71 29 / 6 95 - 1 50
www.vws.de



1569

**Anschlussprofil
für Mineralfaserdecken
an gebogene Anschlüsse
(z.B. Stützen)
konvex oder konkav**

**PVC
28 x 22,5 mm
10 Stück
2,5 / 3,0 m**

Anwendung: Trockenbau

Abschlüsse oder Anschlüsse an runde Säulen oder Wände bei Mineralfaserdecken.

Das Profil ist geeignet für konvexe und konkave Bögen

Konvex Aussendurchmesser 0,28 m

Konkav Innendurchmesser 2,45 m

Eventuell auftretende Wellen können mit einem Heißluftgerät geglättet werden

Produktbeschreibung:

Rechtwinkliges Coextrudiertes PVC-Profil aus UV- und witterungsbeständigem schlagzähem PVC mit einem Schenkel aus Weich-PVC.

Wichtige Hinweise:

Kühl und trocken lagern

Transport und Lagerung liegend

Alle Angaben entsprechen dem heutigen Stand unserer Kenntnisse und Erfahrungen. Unsere Informationen beschreiben lediglich die Beschaffenheit unserer Produkte und begründen kein vertragliches Rechtsverhältnis. Sie entbinden den Käufer nicht davon, unsere Produkte auf ihre Eignung für den vorgesehenen Verwendungszweck selbst zu prüfen. Wir behalten uns Änderungen aus technischen oder baurechtlichen Gründen vor. Produktabbildungen auf diesem Blatt sind nicht maßstabgetreu. Mit Erscheinen dieses Technischen Merkblattes sind frühere Ausgaben ungültig. Unter <http://www.vws.de/media/tmb/de> finden Sie die jeweils gültigen Technischen Merkblätter unseres Sortiments. Der Revisionsstand ist entscheidend für die Verwendung der Produkte zum Zeitpunkt der Montage. Gedruckte Versionen können vom gültigen Revisionsstand abweichen.