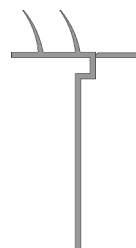
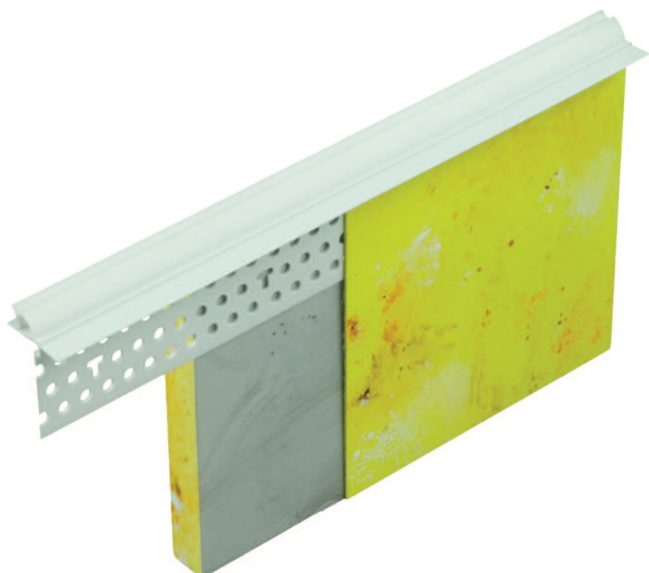


VWS Befestigungstechnik GmbH
Siemensstraße 2
D - 72805 Lichtenstein/Württemberg
Tel.: 00 49 (0) 71 29 / 6 95 - 1 00
Fax: 00 49 (0) 71 29 / 6 95 - 1 50
www.vws.de



1584

**Abschlussprofil
mit Weichlippe
PVC**

12,5 x 28,5 mm

9,5 - 12,5 mm GKP

2 mm Gips

30 Stück

3,0 m

Anwendung: Trockenbau

Das Abschlussprofil für Gipskartonplatten dient als elastischer Anschluss an angrenzende Bauteile (z. B. Decken, Holzbauteile).

Produktausstattung:

Das Abschlussprofil aus gelochtem PVC ist mit einer abreißbaren Schutzlasche ausgestattet, die das angrenzende Bauteil während des Verputzens vor Verschmutzung schützt.

Wichtige Hinweise:

Kühl und trocken lagern