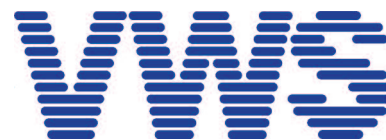
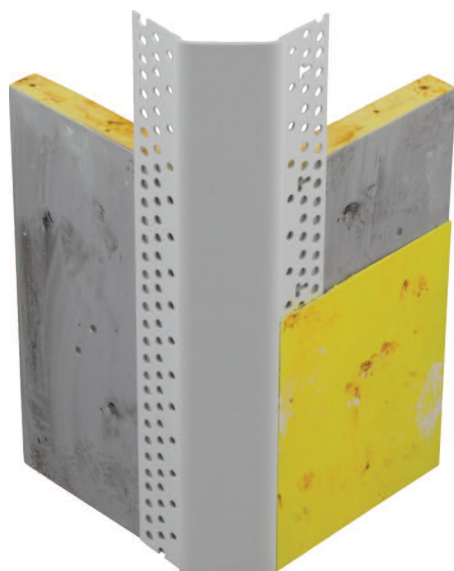


Technisches Merkblatt



VWS Befestigungstechnik GmbH
Siemensstraße 2
D - 72805 Lichtenstein/Württemberg
Tel.: 00 49 (0) 71 29 / 6 95 - 1 00
Fax: 00 49 (0) 71 29 / 6 95 - 1 50
www.vws.de



1589

Kantenprofil

135°

PVC

21 x 21 mm

27,0 mm

2 mm Gips

30 Stück

3,05 m



Seite	1/1
Stand	07.2012
Revision	-

Anwendung: Trockenbau

Kantenprofil aus PVC zur Herstellung einer 135° gefasteten Kantenausbildung.

Zur einwandfreien Montage muss mindestens eine GK-Platte angefast werden.

Produktausstattung:

Gelochtes PVC Profil aus UV- und witterungsbeständigem, schlagzähem PVC.

Wichtige Hinweise:

Kühl und trocken lagern

Transport und Lagerung liegend

Alle Angaben entsprechen dem heutigen Stand unserer Kenntnisse und Erfahrungen. Unsere Informationen beschreiben lediglich die Beschaffenheit unserer Produkte und begründen kein vertragliches Rechtsverhältnis. Sie entbinden den Käufer nicht davon, unsere Produkte auf ihre Eignung für den vorgesehenen Verwendungszweck selbst zu prüfen. Wir behalten uns Änderungen aus technischen oder baurechtlichen Gründen vor. Produktabbildungen auf diesem Blatt sind nicht maßstabgetreu. Mit Erscheinen dieses Technischen Merkblattes sind frühere Ausgaben ungültig. Unter <http://www.vws.de/media/tmb/de> finden Sie die jeweils gültigen Technischen Merkblätter unseres Sortiments. Der Revisionsstand ist entscheidend für die Verwendung der Produkte zum Zeitpunkt der Montage. Gedruckte Versionen können vom gültigen Revisionsstand abweichen.