

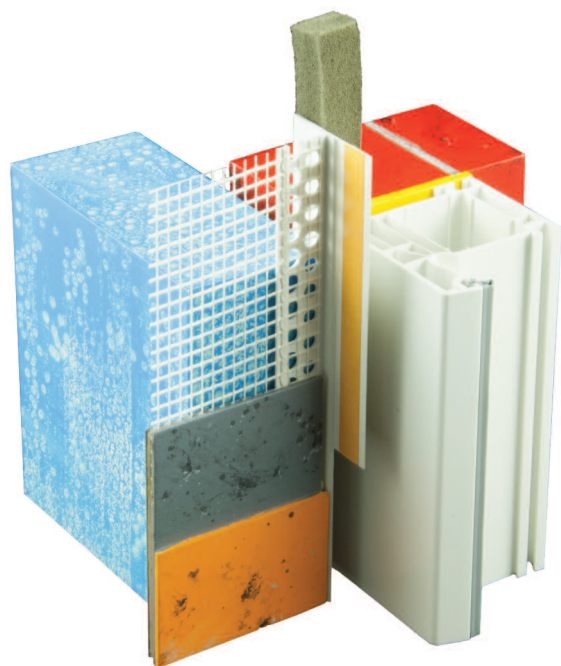
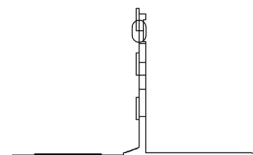
6405

**PVC T-Anputzprofil
mit Gewebe und Lasche
PVC
20 Stück
2,6 m**



VWS Befestigungstechnik GmbH
Siemensstraße 2
D - 72805 Lichtenstein/Württemberg
Tel.: 00 49 (0) 71 29 / 6 95 - 1 00
Fax: 00 49 (0) 71 29 / 6 95 - 1 50
www.vws.de

Seite	1/1
Stand	06.2015
Revision	-



Fensteranschluss

Anwendung: WDVS

Die PVC T-Anputzleiste dient als Anputz oder Abschlussprofil zu angrenzenden Bauteilen wie z.B. Fensterbänke oder Fensteranschlüsse. Auf dem ungelochten Schenkel des Profils können zur Abdichtung geeignete Dichtbänder angebracht werden.

Die Schutzlasche wird nach den Putz- oder Malerarbeiten zum Profile geknickt und anschließend gleichmäßig parallel zum Profil abgezogen.

Produktbeschreibung:

Profil aus UV- und Witterungsbeständigem, schlagzähem PVC. Das Gewebe ist verschiebefest und alkalibeständig ausgerüstet. Auf der Schutzlasche ist ein Doppelklebeband zum Befestigen einer Abdeckfolie, während der Putz- oder Malerarbeiten, aufgeklebt.

Wichtige Hinweise:

Kühl und trocken lagern

Transport und Lagerung liegend

Die Verarbeitungsrichtlinien der WDVS Hersteller sind unbedingt zu beachten!