

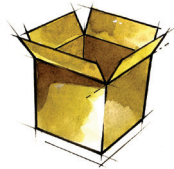
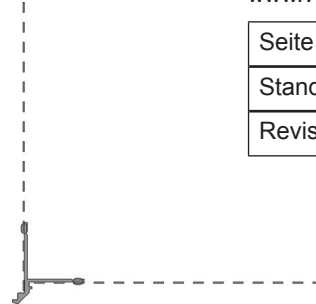
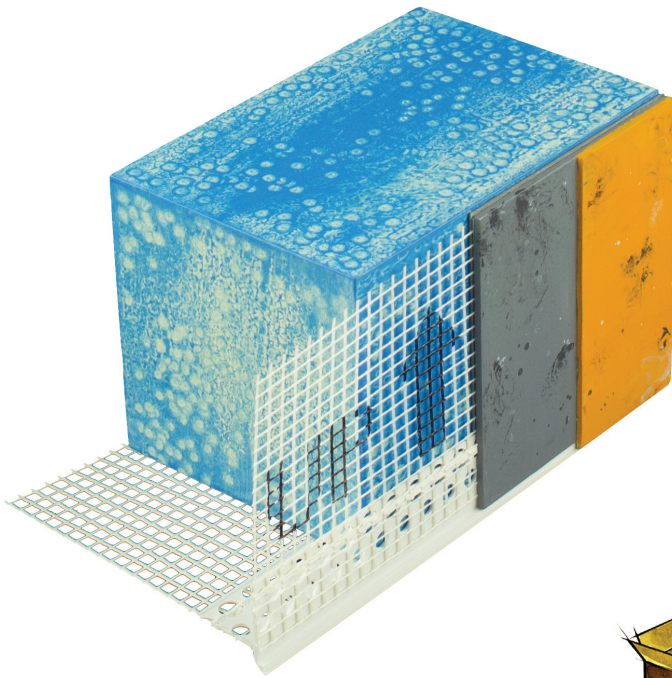
Technisches Merkblatt



Innovationen für Putz und Trockenbau

VWS Befestigungstechnik GmbH
Siemensstraße 2
D - 72805 Lichtenstein/Württemberg
Tel.: 00 49 (0) 71 29 / 6 95 - 1 00
Fax: 00 49 (0) 71 29 / 6 95 - 1 50
www.vws.de

Seite	1/1
Stand	06/2018
Revision	A



648501

Tropfkantenprofil
Exklusiv
PVC mit Gewebe
5 mm Putz
20 Stück
2,5 m

Anwendung: WDVS

Das Tropfkantenprofil dient einem exakten und stabilen Putzabschluß mit Tropfkante an Rolladenkästen, Balkonunterseiten, Fensterstürzen, profillosen Sockelabschlüssen etc. Durch seine gelochte und geriffelte Ausführung und den beidseitigen Gewebestreifen wird eine sehr gute Verbindung mit dem Putz erreicht und eine Rißbildung in diesem Bereich weitestgehend minimiert.

Produktausstattung:

Das Tropfkantenprofil wird aus UV- und witterungsbeständigen, schlagzähem Hart-PVC hergestellt. Das Gewebe des Tropfkantenprofils besteht aus einem alkalibeständigen und verschiebefesten Glasfasergewebe.

Wichtige Hinweise:

Kühl und trocken lagern

Transport und Lagerung liegend

Die Verarbeitungsrichtlinien der WDVS Hersteller sind unbedingt zu beachten!

Alle Angaben entsprechen dem heutigen Stand unserer Kenntnisse und Erfahrungen. Unsere Informationen beschreiben lediglich die Beschaffenheit unserer Produkte und begründen kein vertragliches Rechtsverhältnis. Sie entbinden den Käufer nicht davon, unsere Produkte auf ihre Eignung für den vorgesehenen Verwendungszweck selbst zu prüfen. Wir behalten uns Änderungen aus technischen oder baurechtlichen Gründen vor. Produktabbildungen auf diesem Blatt sind nicht maßstabgetreu. Mit Erscheinen dieses Technischen Merkblattes sind frühere Ausgaben ungültig. Unter www.vws.de finden Sie die jeweils gültigen Technischen Merkblätter unseres Sortiments. Der Revisionsstand ist entscheidend für die Verwendung der Produkte zum Zeitpunkt der Montage. Gedruckte Versionen können vom gültigen Revisionsstand abweichen.

