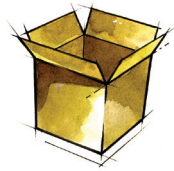
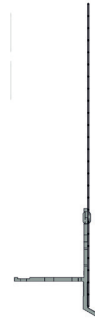
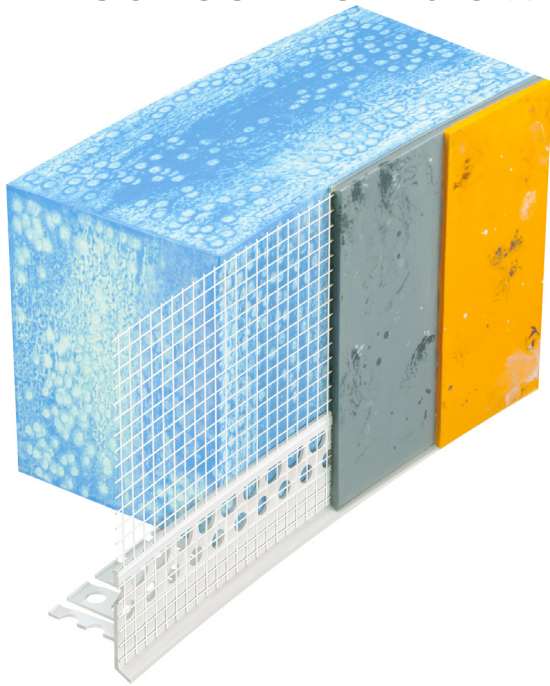


Technisches Merkblatt



649001

Tropfkantenprofil für Rundbogen
Standard
PVC mit Gewebe 10 cm
5mm
10 Stück
2,5 m

Anwendung: WDVS

Das Tropfkantenprofil für Rundbögen dient einem exakten und stabilen Putzabschluß mit Tropfkante bei horizontalen Rundungen an Fassaden, Balkonunterseiten, Sockelabschlüssen etc. Der Gewebestreifen muss vollflächig eingespachtelt werden. An der Unterseite wird das Flächengewebe bis an die Profilkante herangeführt und abgeschnitten.

Produktausstattung:

Das Profil wird aus UV- und witterungsbeständigem, schlagzähem Hart-PVC hergestellt. Das Glasfasergewebe ist alkalibeständig und verschiebefest.

Wichtige Hinweise:

Kühl und trocken lagern

Transport und Lagerung mit gleichmäßiger Auflage liegend

Die Verarbeitungsrichtlinien der WDVS Hersteller sind unbedingt zu beachten!

Für Konkav oder Konvexe Rundungen mit Radien $>1\text{m}$ geeignet.

Alle Angaben entsprechen dem heutigen Stand unserer Kenntnisse und Erfahrungen. Unsere Informationen beschreiben lediglich die Beschaffenheit unserer Produkte und begründen kein vertragliches Rechtsverhältnis. Sie entbinden den Käufer nicht davon, unsere Produkte auf ihre Eignung für den vorgesehenen Verwendungszweck selbst zu prüfen. Wir behalten uns Änderungen aus technischen oder baurechtlichen Gründen vor. Produktabbildungen auf diesem Blatt sind nicht maßstabgetreu. Mit Erscheinen dieses Technischen Merkblattes sind frühere Ausgaben ungültig. Unter www.vws.de finden Sie die jeweils gültigen Technischen Merkblätter unseres Sortiments. Der Revisionsstand ist entscheidend für die Verwendung der Produkte zum Zeitpunkt der Montage. Gedruckte Versionen können vom gültigen Revisionsstand abweichen.



Innovationen für Putz und Trockenbau

VWS Befestigungstechnik GmbH
Siemensstraße 2
D - 72805 Lichtenstein/Württemberg
Tel.: 00 49 (0) 71 29 / 6 95 - 1 00
Fax: 00 49 (0) 71 29 / 6 95 - 1 50
www.vws.de

Seite	1/1
Stand	06/2018
Revision	-

